



Dreijähriges Wirtschaftsgymnasium (3WG) Offenburg

www.ks-og.de

Überblick

- **Aufbau und Ziel des 3WG (Grundsätzliches)**
- **Voraussetzungen**
- **Fächerarten und einzelne Fächer**
- **Fremdsprachenregelungen**
- **Vorstellung der Profile WGI, WGF**
- **Hinweise zur Abiturprüfung am 3WG**
- **Anmeldung und Anmeldeverfahren**

Allgemeine Hochschulreife



Abiturprüfung (5 Prüfungsfächer: 4 schriftl. + 1 mündl.)

JSt 2	4. KHj.
	3. KHj.
JSt 1	2. KHj.
	1. KHj.

- mit halbjährigen Kursen (halbjährliche Abrechnung)
- Unterricht im Klassenverband / in Kursen

Eingangsklasse

- im Klassenverband
- Gelenkfunktion



Realschule / Berufsfachschule / Gymnasium (Klasse 9 oder 10)

Aufnahmebedingungen

Realschulabschluss

**ein dem Realschulabschluss
gleichwertiger Bildungsstand**

Fachschulreife

**Durchschnitt aus
D , E , Mt mind. 3,0**

und

mind. Note „ausreichend“
in jedem dieser Fächer

Ausschlaggebend für die Aufnahme ist das **Jahreszeugnis**

**Versetzung in Klasse 10 (oder Klasse 11) eines
Gymnasiums**

Altersbeschränkung:

19. Lebensjahr bei Schulbeginn der Eingangsklasse nicht vollendet
(bei abgeschlossener Berufsausbildung: 22. Lebensjahr nicht vollendet)

Profilfach (Pflichtfach)

Eingangsklasse
(EK)

Jahrgangstufe
1 / 2

Volks- und Betriebswirtschaftslehre

6

6 / 6

Stunden pro Woche

Volks- und Betriebswirtschaftslehre

Betriebliche Leistungsprozesse

- Materialwirtschaft
- Preiskalkulation
- Unternehmensformen

Ökonomie

- Maximal-/Minimalprinzip
- Soziale Marktwirtschaft



Buchführung

- Inventar; Bilanz
- Gewinn- und Verlust-Konto

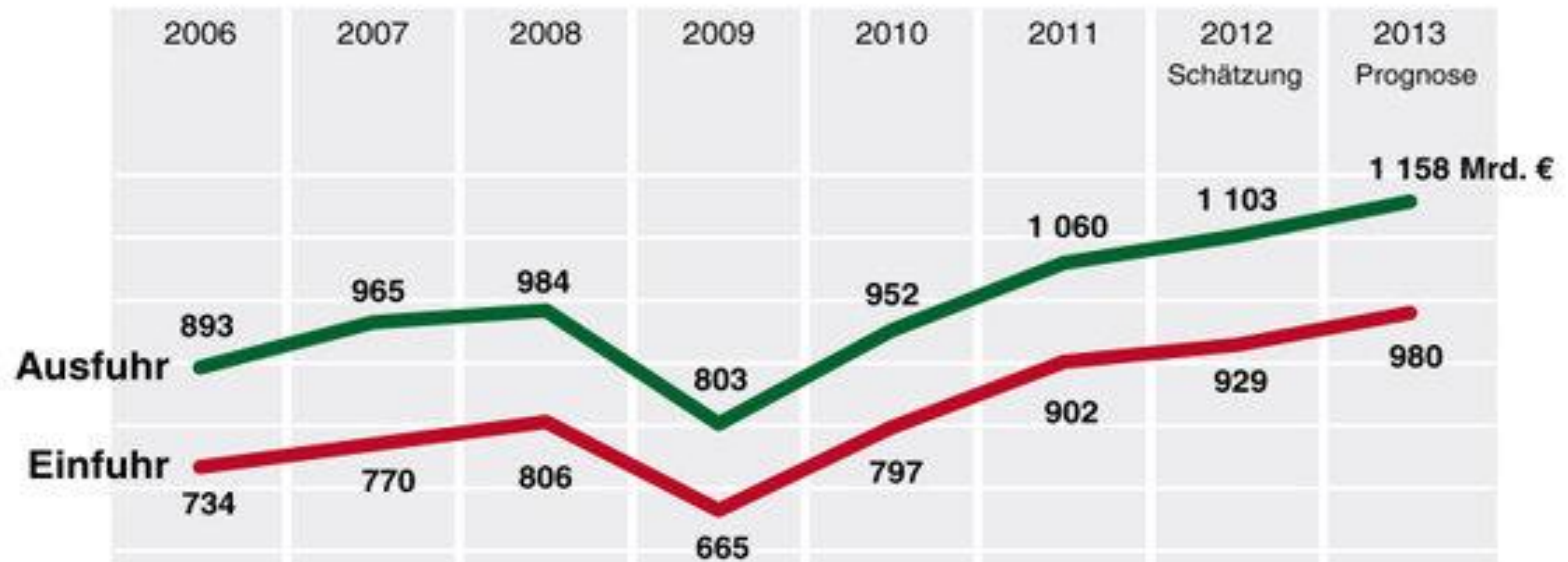
**Wie funktioniert
wirtschaftliches
Handeln?**

Verbraucherrecht

- Kaufvertrag
- Überschuldung
- Verbraucherinsolvenz

Außenhandel auf Rekordkurs

Deutscher Außenhandel in Milliarden Euro



Quelle: Statistisches Bundesamt, BGA

© Globus 5344

Profilfach (Pflichtfach)

Eingangsklasse
(EK)

Jahrgangstufe
1 / 2

Volks- und Betriebswirtschaftslehre

6

6 / 6

Stunden pro Woche

Kernfächer (Pflichtfächer)

Deutsch

3

4 / 4

Englisch
(1. Pflichtfremdsprache)

3

4 / 4

Mathematik

4

4 / 4

Stunden pro Woche

Diese Fächer sind *in der Regel* Bestandteile der **Abiturprüfung**.

Weitere Fächer

(Pflichtfächer)

Eingangsklasse
(EK)

Jahrgangsstufe
1 / 2

Geschichte mit Gemeinsch.kunde	2	2 / 2
Wirtschaftsgeografie	-	2 / 2
Religionslehre oder Ethik	2	2 / 2
Biologie	2	mindestens <u>eine</u> Naturwissenschaft (2-std. oder 4-std)
Chemie	2	
Physik	2	
Informatik	2	? / ?
Sport	2	2 / 2

Stunden pro Woche

Wahlpflichtfächer/Wahlfächer

ein Fach **muss** jeder Schüler **in der EK** wählen (Wahlpflichtfach)
unter Umständen **muss** hierbei die 2. Fremdspr. gewählt werden

2. oder 3. Fremdsprache

Französisch/Spanisch Niveau A 3

Französisch/Italienisch/Spanisch Niveau B 4

Bildende Kunst 2

Musik 2

Global Studies 2

Wirtschaftsinformatik (einschl. Informatik) 4

Stunden pro Woche

Global Studies

Wer hat Interesse

- verschiedene Länder und Kulturen zu erforschen,
- die internationalen Verflechtungen unserer Wirtschaft und Gesellschaft zu untersuchen,
- immer sicherer mit der englischen Sprache umzugehen (ohne dass Fehler bei der Note mitzählen),
- auch selbstständig und im Team zu arbeiten
- aktuelle globale Themen aufzugreifen ?

Global Studies

- Debating
englisches Debattieren im Wettbewerb mit anderen Schulen
- Kulturen
kennenlernen und vergleichen
- Globalisierung
auch in Ortenauer Firmen
- Nachhaltiges Wirtschaften
- Rohstoffe
z.B. Kampf um Öl und Wasser
- Bevölkerung
z.B. Überalterung in D \Leftrightarrow Bevölkerungsexplosion in Entwicklungsländern
- Aktuelle globale Themen

Wirtschaftsinformatik

Wenn Du

- gerne selbständig arbeitest
- Projekte kennenlernen möchtest, auch im Team
- mit aktueller Software vertraut werden möchtest
- Wissen möchtest, wie ein PC oder Handy funktioniert
- auch mit wenig Vorkenntnissen am PC!



dann könnte Wirtschaftsinformatik Dein Fach sein.

Wirtschaftsinformatik



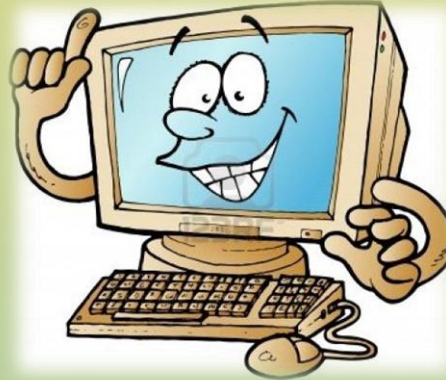
Was wird da gemacht?



**Du erstellst
eigene Webseiten**

**Du lernst Datenbanken
kennen**

**Du stellst
Geschäftsprozesse dar**



**Du programmierst mit
Java, z.B. eigene Apps**

**Und das alles mit
aktuellster Software**



Beste Chancen auf dem Arbeitsmarkt ! (Studie Bitkom 11.11.2014)

Fremdsprachenregelung



Fortgeführte Sprache i.d.R. Englisch

- Belegpflicht nur in EK (3-stündig)
- Wenn in JS 1 + 2 belegt (4-stündig), dann als schriftliches und/oder mündliches Abiturprüfungsfach wählbar

in EK neu begonnene Sprache F/B, Sp/B, I/B

- Pflicht für alle, die noch keine 2. Fremdsprache 4 Jahre nach Grundschule besucht haben
- 4-stündig in EK und JS1 +2
- Dann als 5. (mündliches) Abiturprüfungsfach wählbar

 Mind.1 Fremdsprache muss bis zum Abitur belegt werden.

Profil: Internationale Wirtschaft WGI

Fächer / Stunden pro Woche	EK	JSt1	JSt2
Pflichtfächer:			
Deutsch	3	4	4
Englisch / Französisch/A	3	4	4
Mathematik	4	4	4
Volks- u. Betriebswirtschaftslehre mit Schwerpunkt Internationale Wirtschaft	6	6	6
Global Studies	2	2	2
Ökonomische Studien	-	2	2
Geschichte mit Gemeinschaftskunde	2	2	2
Religionslehre / Ethik	2	2	2
Informatik	2	2	2/--*
Biologie, Chemie, Physik	je 2	2/4*	2/4*
Sport	2	2	2
Wahlpflichtfächer / Wahlfächer: siehe Stundentafel WG			

Profil: Finanzmanagement WGF

Fächer / Stunden pro Woche	EK	JSt1	JSt2
Pflichtfächer:			
Deutsch	3	4	4
Englisch / Französisch/A	3	4	4
Mathematik	4	4	4
Volks- u. Betriebswirtschaftslehre mit Schwerpunkt Finanzen	6	6	6
Privates Vermögensmanagement	2	2	2
Sondergebiete der Finanzwirtschaft	-	2	2
Geschichte mit Gemeinschaftskunde	2	2	2
Religionslehre / Ethik	2	2	2
Informatik	2	2	2/--*
Biologie, Chemie, Physik	je 2	2/4*	2/4*
Sport	2	2	2
Wahlpflichtfächer / Wahlfächer:			
siehe Stundentafel WG			

Abiturprüfung (Variante 1)

5 Prüfungsfächer:

Profilfach

Mathematik

Deutsch

Fortgeführte Fremdspr. (E, F/A o. Sp/A)

schriftlich

Fach, das ab der Eingangsklasse bis zur JSt 2 durchgehend besucht wurde
(auch Wahlpflichtfach oder Wahlfach)

oder

Seminarkurs

mündlich

Abiturprüfung (Variante 2)

5 Prüfungsfächer:

Profilfach

Mathematik

Deutsch

Geschichte/GGK oder

Religion/Ethik oder

Naturwissenschaft oder

Wirtschaftsinformatik oder

Global Studies

Seminarkurs

schriftlich

Fremdsprache (Niveau A oder B)

mündlich

Abiturprüfung (Variante 3)

5 Prüfungsfächer:

Profilfach

Mathematik

Fortgeführte Fremdspr. (Englisch, F/A oder Sp/A)

Deutsch oder **fortgeführte Fremdsp.** oder
Religion/Ethik oder **Geschichte/GKK** oder
Naturwissenschaft oder **Global Studies** oder
Wirtschaftsinformatik

oder **Seminarkurs**

Fach, das ab der Eingangsklasse bis zur JSt 2
durchgehend besucht wurde (auch Wahlpflichtfach
oder Wahlfach) oder **Seminarkurs**

schriftlich

mündl

NEU

NEU

Anmeldung

NEU

NEU

(siehe Infoblatt auf ks-og.de)



1. Schüler/-in meldet sich online an

<https://anmeldung-bs.rpf.fr.schule-bw.de>

Anmeldeverfahren für Berufskollegs und Berufliche Gymnasien

Ihre Ziele

Ihre Daten

Ihre Noten

Prüfen

Senden

Drucken

Schritt 1: Bewerbungsziele auswählen

Ihre Liste:

Sie haben noch keine Bewerbungsziele ausgewählt. Klicken Sie auf "Ziele hinzufügen".

Ziele per Liste hinzufügen

Ziele per Karte hinzufügen

Hinweise:

Wählen Sie hier Ihre Bewerbungsziele aus.

1. Klicken Sie dazu auf die Schaltfläche "Bewerbungsziele hinzufügen" und wählen Sie die gewünschten Ziele aus.
2. Wiederholen Sie Punkt 1 solange, bis Sie alle Ihre Bewerbungsziele ausgewählt haben.
3. Nachdem Sie alle gewünschten Ziele hinzugefügt haben, können Sie diese mit der Maus in die korrekte Reihenfolge schieben. Setzen Sie das Bewerbungsziel mit der höchsten Priorität nach oben.

Die Aufnahme erfolgt nach der gewünschten Rangfolge und nach den Noten.

Anmeldung

Ihre Ziele

Ihre Daten

Ihre Noten

Prüfen

Schritt 1: Bewerbungsziele auswählen

Ihre Liste:

Sie haben noch keine Bewerbungsziele ausgewählt. Klicken Sie auf "Ziele hinzufügen".

Ziele per Liste hinzufügen

Ziele per Karte hinzufügen

Anmeldung

Bewerbungsziele wählen



Markieren Sie die gewünschten Bewerbungsziele innerhalb der Tabelle. Nutzen Sie die Auswahllisten, um die Anzahl der Bewerbungsziele einzuschränken. In Kombination mit der Taste STRG können Sie mehrere Ziele gleichzeitig auswählen.

Alle Arten ▼

Alle Typen ▼

Alle Bewerbungsziele ▼

Alle Schulen ▼

Alle Orte ▼

	Ort ▲	Schule	Ziel	Art	Typ
121	Offenburg	Kaufmännische Schulen Offenburg	1BK1W - 1-jähriges Kaufmännisches Berufskolleg I	1BK	1BKW
122	Offenburg	Kaufmännische Schulen Offenburg	2BKFR - 2-jähriges Kaufmännisches Berufskolleg Fremdsprachen	2BK	2BKFR
123	Offenburg	Kaufmännische Schulen Offenburg	WGI - Wirtschaftswissenschaftliches Gymnasium Profil Internationale Wirtschaft	BGym	WG
124	Offenburg	Kaufmännische Schulen Offenburg	WGW - Wirtschaftswissenschaftliches Gymnasium Profil Wirtschaft	BGym	WG

Anmeldung

Ihre Ziele

Ihre Daten

Ihre Noten

Prüfen

Schritt 1: Bewerbungsziele auswählen

Ihre Liste:

↑ **1**

Kaufmännische Schulen Offenburg
WGI - Wirtschaftswissenschaftliches Gymnasium Profil
Internationale Wirtschaft



↑ **2**

Kaufmännische Schulen Offenburg
WGW - Wirtschaftswissenschaftliches Gymnasium Profil Wirtschaft



Ziele per Liste hinzufügen

Ziele per Karte hinzufügen

Liste löschen

Anmeldung

Ihre Ziele

Ihre Daten

Ihre Noten

Prüfen

Schritt 2: Daten eingeben

Person

Nachname	<input type="text" value="Müller"/>	Vorname	<input type="text" value="Otto"/>
Geburtsdat.	<input type="text"/>	Geburtsort	<input type="text"/>
Geschlecht	<input type="text" value="--- wählen ---"/> ▼		

Adresse

Straße	<input type="text"/>	Hausnr.	<input type="text"/>
PLZ	<input type="text"/>	Ort	<input type="text"/>
Ortsteil	<input type="text"/>	Kreis	<input type="text"/>

Kontakt

Telefon	<input type="text"/>	Weiteres Tel.	<input type="text"/>
Fax	<input type="text"/>	E-Mail	<input type="text"/>

Anmeldung

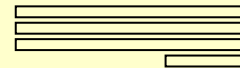


1. Schüler/-in meldet sich online an
<https://anmeldung-bs.rpf.fr.schule-bw.de>
und legt dabei Prioritäten für Schularten fest
→ Schüler/-in erhält einen Online-Account

2. Schüler/-in bringt nach erfolgter Online-Anmeldung folgende Unterlagen an die Erstwunschs Schule (1. Priorität)

- **Ausgedrucktes Online-Anmeldeformular**
- **beglaubigte Kopie: Halbjahreszeugnis bzw. Halbjahresinformation**
- **Tabellarischer Lebenslauf**

ab 02. Februar 2015



**Anmeldeschluss
1. März 2015**

Anmeldung



3. Erstwunschschule überprüft die Anmeldung anhand des vorgelegten Zeugnisses
(bis ca. 13. März)



4. Regierungspräsidium berechnet vorläufigen(!) Schulplatz
(bis ca. 20. März)
5. Schule verschickt Bescheide (vorläufig!)
(Ende März)

Bescheid wird auch im Online-Account angezeigt

Anmeldung



6. Schüler/-in bringt Abschlusszeugnis zur zuständigen Schule (bis Mo. 20. Juli)

7. Schule überträgt Noten (bis Mi. 22. Juli)

8. Regierungspräsidium berechnet endgültigen (!) Schulplatz (bis 25. Juli)

Ergebnis wird im Online-Account angezeigt (spätestens am 26. Juli)



9. Schule organisiert Aufnahmetag (**Montag, 27. Juli**) und das evtl. Nachrückverfahren

Freie Plätze werden im Online-Portal eingetragen und jeweils aktuell gepflegt



Anmeldung

- Anmeldung erst, wenn Halbjahreszeugnis/-information vorliegt
- Bewerbungsziele (Prioritäten) bewusst festlegen
- Sollte bereits das Abschluss- bzw. Versetzungszeugnis vorliegen, dann bitte als beglaubigte Kopie beifügen
- keine Bewerbungsmappen abgeben, bei uns auch kein Passbild erforderlich
- Abgabe der Bewerbungsunterlagen jederzeit während der Sprechzeiten der Sekretariate möglich (Achtung: erst nach 2. Februar, aber vor 1. März)
- besondere Anmeldetage (für evtl. Rückfragen)
- falls Unterlagen nachgereicht werden, bitte immer Schulart angeben