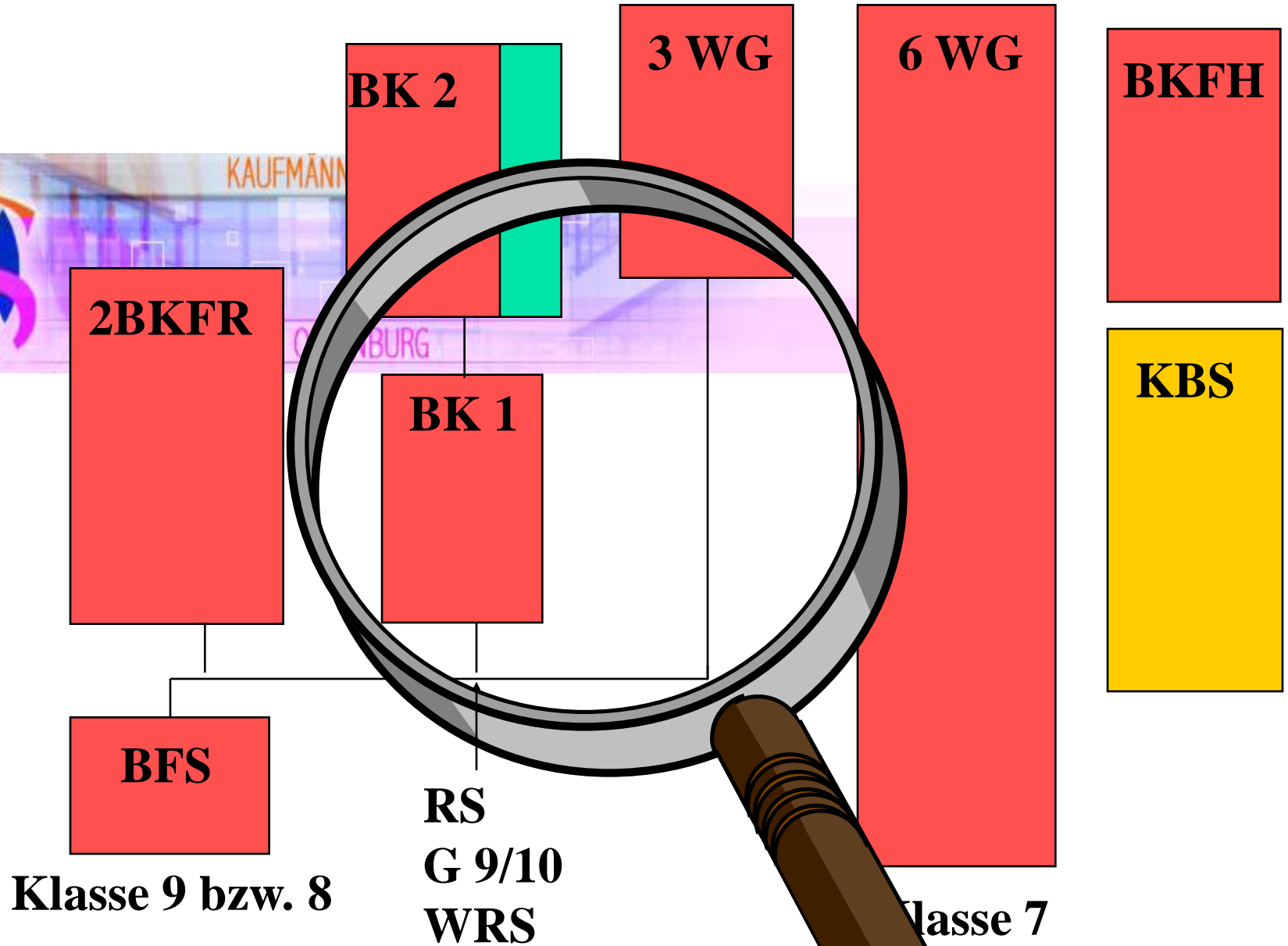




Informationspräsentation

Kaufmännisches Berufskolleg I



Kaufmännisches Berufskolleg



- Was ist das Berufskolleg?
- Welche Aufgaben und welche Ziele verfolgt das Berufskolleg ?
- Welche Möglichkeiten habe ich nach dem BK 1?
- Was wird vorausgesetzt ?
- Wie melde ich mich an?
- Welche Fächer werden unterrichtet ?
- Gibt es Alternativen?

Was ist das Berufskolleg ?



- Das Kaufmännische Berufskolleg I ist eine **1-jährige Vollzeitschule**, die auf dem Mittleren Bildungsabschluss aufbaut.
- Profilbezogene Fächer des Kaufmännischen Berufskollegs sind
 - Betriebswirtschaft
 - Kaufm. Steuerung und Kontrolle
 - Gesamtwirtschaft
 - Geschäftsprozesse

Welche Aufgaben und welche Ziele verfolgt das BK 1?



- Die einjährige Ausbildung soll die **fachtheoretischen und –praktischen Grundkenntnisse** für Tätigkeiten in Wirtschaft und Verwaltung vermitteln.
- Daneben soll die **Allgemeinbildung** vertieft werden.

Welche Möglichkeiten habe ich nach dem BK 1?



- Die gesetzliche Berufsschulpflicht ist erfüllt
- Einstieg in bestimmte kaufmännische Ausbildungsberufe
- eventuell Verkürzung der Ausbildungszeit
- Weiterbildung im BK 2 (Schnitt der Kernfächer mindestens 3,0) mit dem Ziel, die Fachhochschulreife zu erwerben

Was wird für das BK 1 vorausgesetzt ?



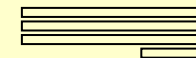
- Fachschulreife
- Realschulabschluss
- Versetzung in Klasse 10 eines achtjährigen Gymnasiums
- Gleichwertiger Bildungsstand

Wie melde ich mich an ?



- **Online-Anmeldeformular**
- **Halbjahreszeugnis**
- **Lebenslauf**

ab 25. Januar 2021



**Anmeldeschlus:
1. März 2021**

Den schriftlichen Bescheid
über die
Aufnahmeaussichten
erhalten Sie bis
25. März 2021

Das den Aufnahmebedingungen
entsprechende Zeugnis
(beglaubigte Kopie) muss bis
spätestens **19. Juli 2021**
vorliegen.

Ablauf Teil 1 (vorläufige Bescheide)



Schüler/-in meldet sich online an
www.schule-in-bw.de/BewO
und bringt Unterlagen an Erstwunschschule
(Anmeldeschluss: 1. März)
Schüler/-in erhält einen Online-Account



Schule überprüft Anmeldung
anhand des vorgelegten Zeugnisses



Regierungspräsidium berechnet vorläufigen
Schulplatz

Schule verschickt Bescheide (25. März)
Bescheid wird im Online-Account angezeigt

Online-Bewerbungsverfahren



Schritt 1: Bewerbungsziele auswählen

Ihre Liste:

↑ **1** | Kaufmännische Schulen Offenburg
1BK1W - 1-jähriges Kaufmännisches Berufskolleg I ✖

Ziele per Liste hinzufügen

Ziele per Karte hinzufügen

Liste löschen

Hinweise:

Wählen Sie hier Ihre Bewerbungsziele aus.

1. Klicken Sie dazu auf die Schaltfläche "Bewerbungsziele hinzufügen" und wählen Sie die gewünschten Ziele aus.
2. Wiederholen Sie Punkt 1 solange, bis Sie alle Ihre Bewerbungsziele ausgewählt haben.
3. Nachdem Sie alle gewünschten Ziele hinzugefügt haben, können Sie diese mit der Maus in die korrekte Reihenfolge schieben. Setzen Sie das Bewerbungsziel mit der höchsten Priorität nach oben.

Die Aufnahme erfolgt nach der gewünschten Rangfolge und nach den Noten.

Online-Bewerbungsverfahren

Markieren Sie die gewünschten Bewerbungsziele innerhalb der Tabelle. Nutzen Sie die Auswahllisten, um die Anzahl der Bewerbungsziele einzuschränken. In Kombination mit der Taste STRG können Sie mehrere Ziele gleichzeitig auswählen.

	Ort ▲	Schule	Ziel	Art	Typ
121	Offenburg	Kaufmännische Schulen Offenburg	1BK1W - 1-jähriges Kaufmännisches Berufskolleg I	1BK	1BK1W
122	Offenburg	Kaufmännische Schulen Offenburg	2BKFR - 2-jähriges Kaufmännisches Berufskolleg Fremdsprachen	2BK	2BKFR
123	Offenburg	Kaufmännische Schulen Offenburg	WGF - Wirtschaftswissenschaftliches Gymnasium Profil Finanzmanagement	BGym	WG
124	Offenburg	Kaufmännische Schulen Offenburg	WGI - Wirtschaftswissenschaftliches Gymnasium Profil Internationale Wirtschaft	BGym	WG
125	Offenburg	Kaufmännische Schulen Offenburg	WGW - Wirtschaftswissenschaftliches Gymnasium Profil Wirtschaft	BGym	WG
126	Radolfzell am Bodensee	BSZ Radolfzell	1BK1W - 1-jähriges Kaufmännisches Berufskolleg I	1BK	1BK1W
127	Radolfzell am Bodensee	BSZ Radolfzell	2BKFR - 2-jähriges Kaufmännisches Berufskolleg Fremdsprachen	2BK	2BKFR
128	Radolfzell am Bodensee	BSZ Radolfzell	2BKPD - 2-jähriges Berufskolleg Produktdesign	2BK	2BKPD

Zusätzliche Informationen der 'Kaufmännische Schulen Offenburg' zum Bewerbungsziel '1BK1W':

Hinweis für die Schülerbeförderung: Bitte bewerben Sie sich mit Priorität 1 an der nächstgelegenen Schule. Für Bewerber aus Oberkirch (Ausnahme Zusenhofen, Nußbach, Butschbach und Bottenau) wäre das Achern. Mehr Infos hierzu finden Sie unter <https://www.ks-og.de/aktuelles-termine/schuelerbefoerderung/>. Nur wenn Sie sich mit der richtigen Reihenfolge bewerben, haben Sie einen Anspruch auf die blauen Berechtigungsausweise.



Weitere Informationen zum Bewerbungsziel '1BK1W - 1-jähriges Kaufmännisches Berufskolleg I' an der

Auswahl übernehmen

Schließen

wären. Nähere Informationen erhalten

Hinweis: Schülerbeförderung



- Der Ortenaukreis erstattet die notwendigen Beförderungskosten abzüglich des Eigenanteils bis zur nächstgelegenen Schule.
- Beispiel: Schüler mit Wohnort Achern erhalten nur die Kosten vom Wohnort bis Achern erstattet.

Ablauf Teil 2 (endgültige Bescheide)



Schüler/-in bringt Abschlusszeugnis
zur zuständigen Schule **(bis Mo. 19. Juli)**



Regierungspräsidium berechnet
endgültigen Schulplatz
Ergebnis wird im Online-Account
angezeigt **(bis 27. Juli)**



Do. 29.07.21
Aufnahmeverfahren gemäß Infos von
aufnehmender Schule
Freie Plätze werden im Online-Portal eingetragen
und jeweils aktualisiert
Schule organisiert Nachrückverfahren
(ab Fr. 30. Juli)

Welche Fächer werden unterrichtet ?



Kernfächer

Pflichtbereich

Deutsch	3
Englisch	3
Mathematik	2
Betriebswirtschaft	7
Religionslehre	1
Geschichte/Gem.kunde	2
Kaufm. Steuerung/Kontr.	3
Gesamtwirtschaft	2
Informatik	1
Textverarbeitung	1
Geschäftsprozesse	5

Zentrale
Klassenarbeit

**Im Fach
Geschäftsprozesse kann
das Zertifikat „FINTUS“
erworben werden.**

Praktikum



- Zweiwöchiges Pflichtpraktikum zur Orientierung für eine Berufsausbildung
- Praktikum soll während der Herbstferien und in der ersten Woche nach den Herbstferien durchgeführt werden
- Der Schüler(in) kümmert sich eigenverantwortlich um die Praktikumsstelle

Profilbezogene Fächer Berufskolleg I



Betriebswirtschaftslehre

Unternehmensziele und –organisation (Aspekt der Nachhaltigkeit)

Auftragsbearbeitung und Vertragsgestaltung

Beschaffung und Lagerhaltung

Marketing

Profilbezogene Fächer Berufskolleg I



Kaufmännische Steuerung und Kontrolle

Grundlagen der Buchführung

Dokumentation der Wertschöpfungsprozesse

Profilbezogene Fächer Berufskolleg I



Geschäftsprozesse

Integrierte Unternehmenssoftware

Büropraxis

Verkauf

Beschaffung

Personal

Profilbezogene Fächer Berufskolleg I



Gesamtwirtschaft

Orientierung in Ausbildung und Beruf

Unternehmensformen

Schulleben an der KSOG - Mensa



Schulleben an der KSOG



- Theater AG
- Musik AG (Schülerband)
- Go AG
- Schulsanitätsdienst
- Handball- und Fussballschülermannschaft

Gibt es Alternativen?



- **Andere BK 1!**
 - Berufskolleg Technik und Medien
 - Berufskolleg Ernährung und Hauswirtschaft
 - Berufskolleg Gesundheit und Pflege
- **Andere Schulen!**

Pragmatische Bitten....



- Anmeldung erst, wenn Halbjahreszeugnis oder H-Info vorliegt.
- Keine Bewerbungsmappen
- Keine Passfotos
- Beim Abschlusszeugnis im Juli:
 - ** Beglaubigung des AZ oder VersZ
 - ** Schulart benennen, z.B. BK1

Kaufmännisches Berufskolleg I



**Wir bedanken uns für Ihr Interesse
an dieser interessanten Schulart.
Bei Fragen helfen wir Ihnen gerne
weiter.**

**Sekretariat: 0781 805 8123
Frau Rudolphi**

