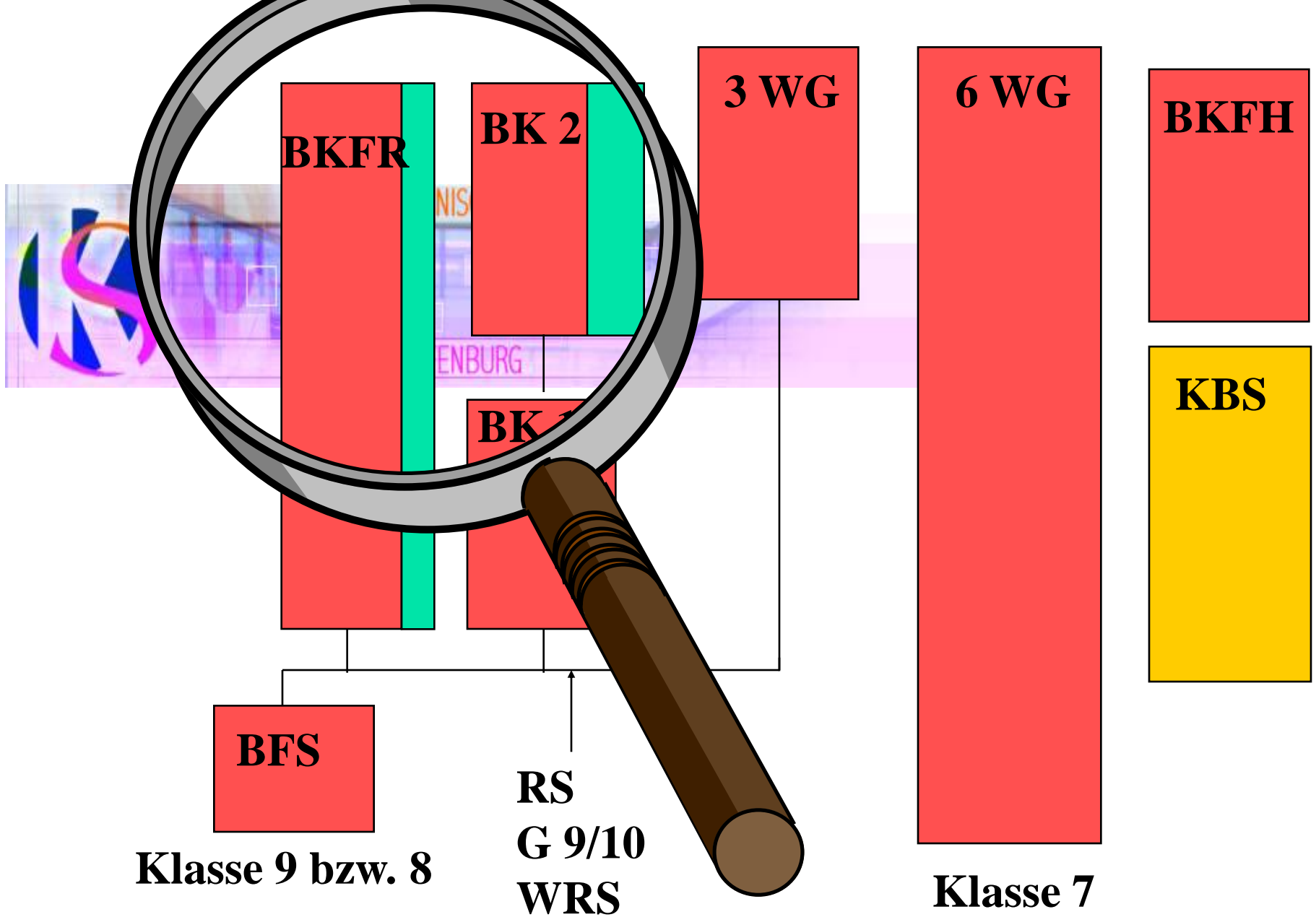


Kaufmännisches Berufskolleg Fremdsprachen



Herzlich Willkommen
zur
Informationspräsentation





Fragen zum Kaufmännischen Berufskolleg Fremdsprachen



- **Was ist das Berufskolleg?**
- **Welche Aufgaben und welche Ziele verfolgt das Berufskolleg ?**
- **Wie melde ich mich an?**
- **Was wird vorausgesetzt ?**
- **Welche Fächer werden unterrichtet / geprüft ?**
- **Welche Möglichkeiten habe ich nach dem BKFR?**
- **Gibt es Alternativen?**

Was ist das Berufskolleg ?



- Das Kaufmännische Berufskolleg Fremdsprachen ist eine **2-jährige Vollzeitschule**, die auf dem Mittleren Bildungsabschluss aufbaut.
- Kaufmännisch orientiert mit Schwerpunkt Fremdsprachen für Handelskorrespondenz

Welche Aufgaben und welche Ziele verfolgt das BKFR?



- Es werden umfangreiche Kenntnisse in zwei Fremdsprachen vermittelt (Niveau B2 in E sonst B1).
- Die Fremdsprachenkenntnisse werden ergänzt und kombiniert mit betriebswirtschaftlichen und schreibtechnischen Qualifikationen.
- Mit Bestehen der Abschlussprüfung wird die Fachhochschulreife erworben.
- Möglichkeit zum Berufsabschluss „Staatlich geprüfte(r) Wirtschaftsassistent/in“.

Was wird vorausgesetzt ?



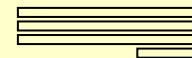
- **Fachschulreife**
- **Realschulabschluss**
- **Versetzung in Klasse 10 eines achtjährigen Gymnasiums**
- **Gleichwertiger Bildungsstand**

Wie melde ich mich an ?



ab 25. Januar 2021

- **Online-Anmeldeformular**
- **Halbjahreszeugnis**
- **Lebenslauf**



**Anmeldeschlus:
01. März 2021**

Den schriftlichen Bescheid
über die
Aufnahmeaussichten
erhalten Sie bis
25. März 2021

Das den Aufnahmebedingungen
entsprechende Zeugnis
(beglaubigte Kopie) muss bis
spätestens **19. Juli 2021**
vorliegen.

Ablauf Teil 1 (vorläufige Bescheide)



Schüler/-in meldet sich online an
www.schule-in-bw.de/BewO
und bringt Unterlagen an Erstwunschschule
(Anmeldeschluss: 1. März)
Schüler/-in erhält einen Online-Account



Schule überprüft Anmeldung
anhand des vorgelegten Zeugnisses



Regierungspräsidium berechnet vorläufigen
Schulplatz

Schule verschickt Bescheide (25. März)
Bescheid wird im Online-Account angezeigt

Ablauf Teil 2 (endgültige Bescheide)



Schüler/-in bringt Abschlusszeugnis
zur zuständigen Schule **(bis Mo. 19. Juli)**



Regierungspräsidium berechnet
endgültigen Schulplatz
Ergebnis wird im Online-Account
angezeigt **(bis 27. Juli)**



Do. 29.07.21 Aufnahmeverfahren
gemäß Infos von der aufnehmenden Schule

Freie Plätze werden im Online-Portal eingetragen
und jeweils aktualisiert
Schule organisiert Nachrückverfahren

(ab FR. 30. Juli)

Abteilungsleitung: StD Ralf Sauer
0781 805 8115



- Schulart angeben: BKFR
- Anmeldung erst, wenn Halbjahreszeugnis vorliegt
- Sollte bereits das Abschluss- bzw. Versetzungszeugnis vorliegen, dann bitte als beglaubigte Kopie beifügen
- Bitte keine Bewerbungsmappen, kein Passbild erforderlich
- Absolventen der BFW, Offenburg
bitte exakte Klassenbezeichnung angeben z.B. W2/1

Was ist bei der Anmeldung zu beachten?



Die Aufnahme erfordert pünktliche Vorlage von

- Anmeldeformular mit tabellarischem Lebenslauf (mit Schullaufbahn)**
- Kopie der Halbjahresinformation bzw. des Halbjahreszeugnisses**
- bis spätestens 19. Juli 2021 beglaubigte Kopie des Jahreszeugnisses mit mindestens 3,0 in Englisch**

Welche Fächer werden unterrichtet ?



Pflichtbereich

Allgemeiner Bereich

Religionslehre	1	1
Geschichte mit Gem.kunde	2	1
Deutsch	3	3
Englisch	3	3
Mathematik	2	4
Biologie	-	2

Berufsfachlicher Bereich

Wirtschaftsenglisch	2	3
Franz. od. Span.	6	5
Betriebswirtschaftslehre	3	3
Gesamtwirtschaft	1	1
Steuerung u. Kontrolle	2	2
Büromanagement	2	1
Projektkompetenz/-arbeit	-	2

Wahlbereich (Wirtschaftsass.)

Wirtschaft	-	2
-------------------	----------	----------

Schriftliche
Prüfung

Zentrale
Klassenarbeit

in der 2. Fremdsprache

Mündliche Prüfung

in der einer der
Fremdsprachen

Möglichkeit: KMK-Zertifikat



Durch Besuch des Zusatzunterrichts
Wirtschaft im 2. Jahr und Prüfung in
diesem Fach sowie in Wirtschaftsenglisch
kann der Berufsabschluss „Staatlich
geprüfter Wirtschaftsassistent“ erworben
werden.

Kaufmännisches Berufskolleg Fremdsprachen



Versetzung / Bestehen der Prüfung

- Schnitt Kernfächer mind. 4,0
- Schnitt maßgebende Fächer mind. 4,0
- Keine Kernfach 6
- Max. zweimal 5 bzw. 6 mit Ausgleich



Deutsch/Betriebliche Kommunikation

Literatur

Sprachliche Übungen

Sprachlehre / Sprachbetrachtung

E Berufskolleg FR



Englisch/Wirtschaftsenglisch

Sprachliche Fertigkeiten

Kenntnisse und Einsichten

Berufsbezogene Kommunikation

Landeskunde / Wirtschaftskunde

F oder S Berufskolleg FR



Französisch oder Spanisch

Sprachliche Fertigkeiten

Kenntnisse und Einsichten

Landeskunde

BWL Berufskolleg FR



Betriebswirtschaftslehre

Kaufvertragsrecht

EU-Binnenhandel / Außenhandel

Beschaffungsprozesse / Zahlungsverkehr

Leistungserstellungsprozesse

Investition und Finanzierung

Mathematik Berufskolleg FR



Mathematik

Funktionen

Lineare Gleichungssysteme

Differential- und Integralrechnung

Matrizenrechnung

**Wahlthemen z.B. Vertiefung Matrizenrechnung oder
Wahrscheinlichkeitsrechnung**

Schulleben an der KSOG - Mensa



Schulleben an der KSOG



- Theater AG
- Musik AG (Schülerband)
- Go AG
- Schulsanitätsdienst
- Handball- und Fussballschülermannschaft

Unterstützungssystem



**Seit über 10 Jahren besteht
eine Zusammenarbeit mit
der Hochschule Offenburg.**

**Studenten/innen der
Hochschule leiten ein
Mathematik-Tutorium für
unsere
Fachhochschulreifeprüflinge.**



Abteilungsleitung: StD Ralf Sauer
0781 805 8115

Kaufmännisches Berufskolleg Fremdsprachen



Möglichkeiten nach dem BKFR

- Studium an einer FH oder Dualen Hochschule
- Ausbildung / Weiterbildung
- Arbeiten als „staatlich anerkannte(r) Wirtschaftsassistent/in“
- Besuch der Wirtschaftsoberschule (2. Jahr)

Gibt es Alternativen?



- Andere BKs!
- Andere Schulen!
- Ausbildung und BKFH oder WO

Kaufmännisches Berufskolleg Fremdsprachen



**Wir bedanken uns für
Ihr Interesse an dieser
interessanten Schulart.**

**Bei Fragen helfen wir
Ihnen gerne weiter.**

Sekretariat: 0781 805 8119

Frau Atamaniuk



Abteilungsleitung: StD Ralf Sauer
0781 805 8115