

Kaufmännisches Berufskolleg II



Herzlich Willkommen
zur
Informationspräsentation

Abteilungsleitung: StD Ralf Sauer
0781 805 8115

Kaufmännisches Berufskolleg II



- **Was ist das Berufskolleg II?**
- **Welche Aufgaben und welche Ziele verfolgt das BK2?**
- **Welchen Abschluss erhalte ich?**
- **Welche Berufsmöglichkeiten habe ich?**
- **Was wird vorausgesetzt ?**
- **Wie melde ich mich an?**
- **Welche Fächer werden unterrichtet?**

Was ist das Berufskolleg II ?



- Das Kaufmännische Berufskolleg II ist eine **1-jährige Vollzeitschule**, die auf dem Kaufmännischen Berufskolleg I aufbaut.
- Schwerpunkt des Kaufmännischen Berufskollegs ist der berufsfachliche Bereich mit
 - Betriebswirtschaft
 - Steuerung und Kontrolle
 - Übungsfirma

Welche Aufgaben und welche Ziele verfolgt das BK2 ?



- Die Schüler/innen sollen **vertiefte fachpraktische und fachtheoretische Kenntnisse** für eine selbstständige Wahrnehmung kaufmännischer und/oder verwaltender Tätigkeiten erwerben.
- Daneben soll die **Allgemeinbildung** vertieft werden.
- Es werden Grundlagen vermittelt, die den Eintritt in die Laufbahn des "gehobenen, nichttechnischen Dienstes" der **öffentlichen Verwaltung** vorbereitet.
- Im Kaufmännischen Berufskolleg II kann der Zusatzunterricht zum Erwerb des „Wirtschaftsassistenten“ besucht und die Zusatzprüfung abgelegt werden.

Welchen Abschluss erhalte ich?



- Mit bestandener Abschlussprüfung erwerben die Absolventen/innen das

***Zeugnis der
Fachhochschulreife***

- mit Zusatzunterricht und bestandener Zusatzprüfung im BK2 erwerben Sie die Berufsbezeichnung

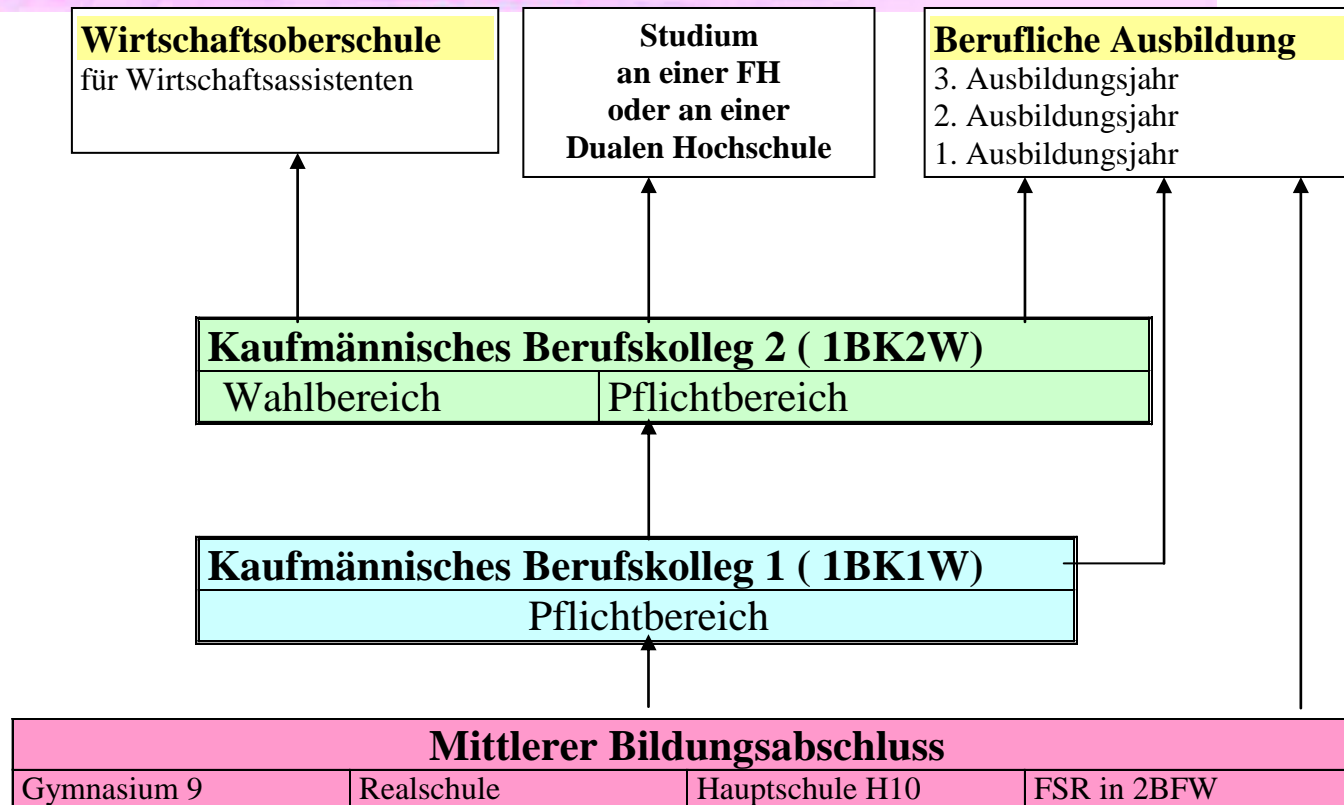
**"Staatlich geprüfte(r)
Wirtschaftsassistent(in)"**

Welche Berufsmöglichkeiten habe ich ?



- Einstieg in bestimmte kaufmännische Ausbildungsberufe
- Verkürzung der Ausbildungszeit möglich
- Besuch des 2. Jahres der Wirtschaftsoberschule
als Wirtschaftsassistent Erwerb der Hochschulreife (fachgeb. Abitur) möglich
- Fachhochschulstudium (Zeugnis der Fachhochschulreife)
 - Fachhochschulen in Baden-Württemberg
 - Fachhochschulen in Rheinland-Pfalz
 - Fachhochschule Siegen bzw. nach Anfragen
 - Bundesweite Anerkennung mit Praktikum möglich
- Nach Aufnahmeprüfung Studium an einer Dualen Hochschule

Zusammenschau



Abteilungsleitung: StD Ralf Sauer

0781 805 8115

Was wird vorausgesetzt ?



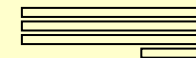
- **Abschlusszeugnis** des Kaufmännischen Berufskollegs I
- Durchschnitt von mind. **3,0** aus den Noten
(Deutsch, Englisch, Mathematik, Betriebswirtschaft)
Der Schnitt der Kernfächer entscheidet über die Rangfolge bei einer notwendigen Bewerberauswahl.

Wie melde ich mich an ?



ab 24. Januar 2022

- **Anmeldeformular**
- **Halbjahreszeugnis des BK1
(unbeglaubigte Kopie)**



**Anmeldeschlus:
01. März 2022**

Den schriftlichen Bescheid
über die
Aufnahmeaussichten
erhalten Sie bis
25. März 2022

Das den Aufnahmebedingungen
entsprechende Zeugnis
(beglaubigte Kopie) muss bis
spätestens **18. Juli 2022**
vorliegen.

Anmeldung



- gemeinsames Bewerberverfahren im Ortenaukreis
- Anmeldung erst, wenn Halbjahreszeugnis vorliegt
- Schulart angeben: BK2
- Sollte bereits das Abschluss- bzw. Versetzungszeugnis vorliegen, dann bitte als beglaubigte Kopie beifügen
- Kein Passbild erforderlich
- Bitte keine Bewerbungsmappen
- Absolventen des BK1, Offenburg, bitte exakte Klassenbezeichnung angeben z.B. BK1/3

Ablauf Teil 1 (vorläufige Bescheide)



Schüler/-in meldet sich online an

www.schule-in-bw.de/BewO

und bringt Unterlagen an **Erstwunschschule**

(Anmeldeschluss: 1. März)

Schüler/-in erhält einen Online-Account

Schule überprüft Anmeldung
anhand des vorgelegten Zeugnisses

Regierungspräsidium berechnet vorläufigen
Schulplatz

Schule verschickt Bescheide **(25. März)**

Bescheid wird im Online-Account angezeigt



Ablauf Teil 2 (endgültige Bescheide)



Schüler/-in bringt Abschlusszeugnis
zur zuständigen Schule **(bis Mo. 18. Juli)**



Regierungspräsidium berechnet
endgültigen Schulplatz
Ergebnis wird im Online-Account angezeigt
(bis 25. Juli)

Di. 26.07.22 Aufnahmeverfahren
gemäß der Infos der aufnehmenden Schule

Freie Plätze werden im Online-Portal eingetragen und
jeweils aktualisiert

Schule organisiert Nachrückverfahren
(ab Mi. 27. Juli)



Was ist bei der Anmeldung zu beachten?



Bewerber, die bereits eine Qualifikation zum Studium an einer Fachhochschule erworben haben oder eine Prüfung zum Erwerb der Fachhochschulreife wiederholt nicht bestanden haben, können nicht aufgenommen werden.

Die Aufnahme erfolgt auf Probe. Am Ende des Schulhalbjahres entscheidet die Klassenkonferenz über das Bestehen der Probezeit.

Hinweis: Schülerbeförderung



- Der Ortenaukreis erstattet die notwendigen Beförderungskosten abzüglich des Eigenanteils bis zur nächstgelegenen Schule.
- Beispiel: Schüler mit Wohnort Achern erhalten nur die Kosten vom Wohnort bis Achern erstattet.

Welche Fächer werden unterrichtet ?



Pflichtbereich

Allgemeiner Bereich

Religionslehre	1
Geschichte mit Gemeinschaftskunde	1
Deutsch	3
Englisch	3
Mathematik	4
Physik	2

Berufsfachlicher Bereich

Betriebswirtschaft	5
Kaufm. Steuerung und Kontrolle	2
Gesamtwirtschaft	1
Informatik	1

Berufspraktischer Bereich

Übungsfirma	5
Projektarbeit	2

Wahlpflichtbereich

2
Weiter Fächer nach Wahl in einem Fach des Berufspraktischen Bereichs

Wahlbereich

Wirtschaft	2
Zusatzprogramm zum Erwerb des „Wirtschaftsassistenten“	

Schriftliche Prüfung

Mündliche Prüfung

(kann alle Fächer des Pflicht- und Wahlpflichtbereichs umfassen)

schriftlich

ggf. mündlich

Zusatzprüfung zum Erwerb des Wirtschaftsassistenten:

Berufskolleg II



Bestehen der Probezeit/Prüfung

- Schnitt Kernfächer mind. 4,0
- Schnitt maßgebende Fächer mind. 4,0
- Keine Kernfach 6
- Max. zweimal 5 bzw. 6 mit Ausgleich

Schulleben an der KSOG



- Theater AG
- Musik AG (Schülerband)
- Go AG
- Schulsanitätsdienst
- Handball- und Fussballschülerschaft

Schulleben an der KSOG - Mensa



Abteilungsleitung: StD Ralf Sauer
0781 805 8115

Unterstützungssystem



Seit über 10 Jahren besteht eine Zusammenarbeit mit der Hochschule Offenburg.

Studenten/innen der Hochschule leiten ein Mathematik-Tutorium für unsere Fachhochschulreifepfänger.



Abteilungsleitung: StD Ralf Sauer
0781 805 8115

Kaufmännisches Berufskolleg II



**Wir bedanken uns für Ihr Interesse
an dieser interessanten Schulart.
Bei Fragen helfen wir Ihnen gerne
weiter.**

Sekretariat: 0781 805 8119

Frau Atamaniuk



Abteilungsleitung: StD Ralf Sauer
0781 805 8115