



Sechsjähriges Wirtschaftsgymnasium (6WG)

Wie geht's weiter nach der Klasse 10 ?

Allgemeine Hochschulreife



Abiturprüfung (5 Prüfungsfächer: 4 schriftl. + 1 mündl.)

JSt 2	4. KHj.
	3. KHj.
JSt 1	2. KHj.
	1. KHj.

**Eingangsklasse
(Klasse 11)**

6 WG (Klasse 10)

- mit halbjährigen Kursen, die halbjährlich abgerechnet werden
- Kurse teils im Klassenverband, teils neu zusammengestellt
- im Klassenverband
- Gelenkfunktion

Fortführung 6 WG in Klasse 11

W	W	W
G	G	G
W	I	F

- ohne besondere Anmeldung
- **reservierte Plätze (!!!)**

6 WG (Klasse 10)

Wechsel in eine andere Schulart

(mit Voraussetzung Mittlerer
Bildungsabschluss)

z.B.
TG, ITG, TMG, UTG,
EG, BTG, SG,
BK1, BKFr, u.a.

- Online-Anmeldung war notwendig
- bis spätestens 1. März

Profilfach

Eingangsklasse
(EK)

Jahrgangstufe
1 / 2

je nach Profil

z.B. Volks- und Betriebswirtschaftslehre

6

6 / 6

Stunden je Woche

Kernfächer

Eingangsklasse
(EK)

Jahrgangstufe
1 / 2

Deutsch

3

4 / 4

Mathematik

4

4 / 4

Pflichtfremdsprachen:

Englisch (1. Pflichtfremdspr.)

3

4 / 4

Französisch oder Spanisch

3

? / ?

(wenn in Klasse 8 neu begonnen)

Stunden je Woche

Profil: Wirtschaft WGW (traditionell)

Fächer / Stunden pro Woche	EK	JSt1	JSt2
Pflichtfächer:			
Deutsch	3	4	4
Englisch (1. Pflichtfremdsprache)	3	4	4
evtl. 2. Pflichtfremdsprache	3	?	?
Mathematik	4	4	4
Volks- u. Betriebswirtschaftslehre	6	6	6
Wirtschaftsgeografie	-	2	2
Geschichte mit Gemeinschaftskunde	2	2	2
Religionslehre / Ethik	2	2	2
Informatik	2	2	2/--(1)
Biologie, Chemie, Physik	je 2	2/4(1)	2/4(1)
Sport	2	2	2
Wahlpflichtfächer / Wahlfächer:			
siehe nächste Folie			

(1) Bei der Wahl einer 4sdt. NW kann Informatik in JS2 entfallen

Wahlfächer

Eingangsklasse
(EK)

Jahrgangsstufe
1 / 2

2. Fremdsprache Franz./Spanisch A (wenn in Klasse 8 fortgesetzt)	3	4 / 4
---	---	-------

3. Fremdsprache (neu beginnend ab EK) Franz./Italienisch/Spanisch B	4	4 / 4
--	---	-------

Bildende Kunst	2	2 / 2
----------------	---	-------

Musik	2	2 / 2
-------	---	-------

Wirtschaftsinformatik ⁽²⁾	4	4 / 4
--------------------------------------	---	-------

Global Studies	2	2 / 2
----------------	---	-------

Stunden pro Woche

⁽²⁾ Das Fach Wirtschaftsinformatik schließt das Pflichtfach Informatik ein, d.h. Informatik muss nicht besucht werden.

Bei der Wahl von Wirtschaftsinformatik entfällt WiGeo in JSt 1 + 2

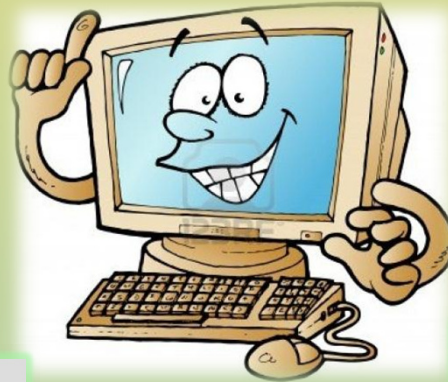
Wirtschaftsinformatik



Du erstellst
eigene **Webseiten**



Du stellst
Geschäftsprozesse
dar



Du lernst den Umgang
mit **Datenbanken**

... und das alles mit
aktuellster Software

Du programmierst mit
Java, z.B. eigene Apps



**Beste Chancen auf dem Arbeitsmarkt
bzw. hinsichtlich eingängiger Studiengängen**

Global Studies

Fremde Kulturen

kennenlernen, verstehen
und vergleichen

Schwerpunkte

- verschiedene Länder und Kulturen zu erforschen,
- die internationalen Verflechtungen unserer Wirtschaft und Gesellschaft zu untersuchen,
- immer sicherer mit der englischen Sprache umzugehen (ohne dass Fehler unbedingt bei der Note mitzählen),
- auch selbstständig und im Team zu arbeiten
- aktuelle globale Themen aufzugreifen ?



**Nachhaltiges
Wirtschaften**

**Bevölkerung und
Bevölkerungsentwicklung**

Globalisierung

Rohstoffe

Bilingualer Unterricht - Debating

englisches Debattieren im Wettbewerb mit anderen Schulen

Profil: Internationale Wirtschaft WGI

Fächer / Stunden pro Woche	EK	JSt1	JSt2
Pflichtfächer:			
Deutsch	3	4	4
Englisch (1. Pflichtfremdsprache)	3	4	4
evtl. 2. Pflichtfremdsprache	3	4	4
Mathematik	4	4	4
Volks- u. Betriebswirtschaftslehre mit Schwerpunkt Internationale Wirtschaft	6	6	6
Global Studies	2	2	2
Ökonomische Studien	-	2	2
Geschichte mit Gemeinschaftskunde	2	2	2
Religionslehre / Ethik	2	2	2
Informatik	2	2	2/--(1)
Biologie, Chemie, Physik	je 2	2/4(1)	2/4(1)
Sport	2	2	2
Wahlfächer:			
siehe oben			

Profil: Finanzmanagement WGF

Fächer / Stunden pro Woche	EK	JSt1	JSt2
Pflichtfächer:			
Deutsch	3	4	4
Englisch (1. Pflichtfremdsprache)	3	4	4
evtl. 2. Pflichtfremdsprache	3	4	4
Mathematik	4	4	4
Volks- u. Betriebswirtschaftslehre mit Schwerpunkt Finanzen	6	6	6
Privates Vermögensmanagement	2	2	2
Sondergebiete der Finanzwirtschaft	-	2	2
Geschichte mit Gemeinschaftskunde	2	2	2
Religionslehre / Ethik	2	2	2
Informatik	2	2	2/--(1)
Biologie, Chemie, Physik	je 2	2/4 ⁽¹⁾	2/4 ⁽¹⁾
Sport	2	2	2
Wahlfächer:			
siehe oben			

Abiturprüfung (Variante 1)

5 Prüfungsfächer:

Profilfach

Mathematik

Deutsch

Fortgeführte Fremdspr. (E, F/A o. Sp/A)

Fach, das ab der Eingangsklasse bis zur JSt 2 durchgehend besucht wurde (auch Wahlfächer)

oder

Seminarkurs

schriftlich

mündlich

Abiturprüfung (Variante 2)

5 Prüfungsfächer:

Profilfach

Mathematik

Deutsch

Geschichte mit GGK oder
Religionslehre / Ethik oder
Naturwissenschaft oder
Wirtschaftsinformatik oder
Seminarkurs (ggfs. als Ersatz für ein 4. PF)

Fremdsprache (Niveau A oder B)

schriftlich

mündlich

Abiturprüfung (Variante 3)

5 Prüfungsfächer:

Profilfach

Mathematik

Fortgeführte Fremdspr. (Englisch, F/A oder Sp/A)

Deutsch oder **fortgeführte Fremdsprache** oder
Religionslehre / Ethik oder **Geschichte mit GKK**
oder **Naturwissenschaft** oder **Wirtschaftsinformatik**
oder **Seminarkurs** (ggfs. *als Ersatz für ein 4. PF*)

Fach, das ab der Eingangsklasse bis zur JSt 2
durchgehend besucht wurde (auch Wahlfächer)
oder
Seminarkurs

schriftlich

mündl.



Herzlichen Dank

für Ihre Aufmerksamkeit

Fragen ???